

נעים להכיר- שמי רועי עידן.

נשוי למורן + 2 ילדים.

בוגר תואר ראשון בהצטיינות בכלכלה וניהול
ותואר שני במנהל עסקים מטעם המכללה למנהל.

מורה פרטי מראש"צ, מעביר שיעורים פרטיים ליחידים וקבוצות- כ 14 שנים-
מומחה למבחני מנהל עסקים המכללה למנהל.

למעלה מ 12 שנים אני מעביר תגבורים לסטודנטים מטעם אגודת הסטודנטים.
בקורסים: סטטיסטיקה, כלכלה, מתמטיקה, אקסל ועוד.

בקרב נתראה עוד פעמיים בתגבורי סטטיסטיקה וכלכלה מיקרו.

ההקלטה של היום (כלים מתמטיים) ושל אקסל פתוחות חינם באתר שלי.

אני מפעיל אתר סרטונים (קורסים מוקלטים להכנה למבחן) שייעודו להכין למבחן תוך כ 7 שעות בלבד.
הקורסים המקוונים מלמדים את הכל מאפס ונוצרו במיוחד לסטודנטים למנהל עסקים למבחני המכללה למנהל.
עלות קורס היא 280 שח בלבד (פחות מעלות של שני שיעורים פרטיים).

🏆 100% חינם: מסתבכים עם הסתברות? ריבוע הקסם, הסתברות מותנית, זרים ובלתי תלויים:

ממש ה-כ-ל מוסבר מאפס בשיעור 100% חינמי שייעשה לכם סדר מופתי כולל שאלת תרגול ממבחן עדכני!
הלינק כולל גם הקלטה של תגבור אמצע הסמסטר בסטטיסטיקה תיאורית (יישור קו עם הכיתה) שהתקיים באמצע הסמסטר

<https://roy-idan.co.il/courses/%d7%a1%d7%98%d7%98%d7%99%d7%a1%d7%98%d7%99%d7%a7%d7%94-1-%d7%9b%d7%9c%d7%99%d7%9d-%d7%95%d7%a4%d7%a8%d7%a7%d7%98%d7%99%d7%a7%d7%94>

🏆 100% חינם: ההקלטה המדוברת של הסמסטר בכלים מתמטיים: תגבור אמצע הסמסטר:

<https://roy-idan.co.il/courses/%d7%9b%d7%9c%d7%99%d7%9d-%d7%9e%d7%aa%d7%9e%d7%98%d7%99%d7%99%d7%9d-%d7%91%d7%a0%d7%99%d7%94%d7%95%d7%9c>

🏆 **100% חינם: שיעור פתוח על היצע וביקוש:**

<https://roy-idan.co.il/courses/%d7%9b%d7%9c%d7%99%d7%9d-%d7%9e%d7%aa%d7%9e%d7%98%d7%99%d7%99%d7%9d-%d7%91%d7%a0%d7%99%d7%94%d7%95%d7%9c/lessons/%d7%94%d7%99%d7%a6%d7%a2-%d7%91%d7%99%d7%a7%d7%95%d7%a9-%d7%95%d7%a9%d7%99%d7%95%d7%95%d7%99-%d7%9e%d7%a9%d7%a7%d7%9c>

שני השיעורים החינמיים (שני הלינקים העליונים) שווים לכם כ 60 נקודות בטוחות במבחן הקרוב בכלים מתמטיים!

🏆 100% חינם: שיעור מוקלט שומט לסתות בכלכלה מיקרו (שווה כ 25 נקודות בכל מבחן):

**רועי עידן- מומחה להכנת סטודנטים למנהל עסקים למבחני המכללה למנהל: סטטיסטיקה, כלכלה, אקסל, מתמטיקה.
סרטוני הכנה ממוקדי מבחן ו/או שיעורים פרטיים ליחידים וקבוצות: www.roy-idan.co.il 052-546-6016**

100% חינם: למעבר לתגבור שנערך באקסל לפני מועד א: 

<https://roy-idan.co.il/courses/%d7%99%d7%99%d7%a9%d7%95%d7%9e%d7%99-%d7%9e%d7%97%d7%a9%d7%91-%d7%91%d7%a0%d7%99%d7%94%d7%95%d7%9c-excel>

לסיכום, הקישור כי חשוב:

מרתון אמצע שהעברתי במתמטיקה באמצע הסמסטר :

[https://roy-idan.co.il/courses/%d7%9b%d7%9c%d7%99%d7%9d-](https://roy-idan.co.il/courses/%d7%9b%d7%9c%d7%99%d7%9d-%d7%9e%d7%aa%d7%9e%d7%98%d7%99%d7%99%d7%9d-%d7%91%d7%a0%d7%99%d7%94%d7%95%d7%9c)

[/d7%9e%d7%aa%d7%9e%d7%98%d7%99%d7%99%d7%9d-%d7%91%d7%a0%d7%99%d7%94%d7%95%d7%9c](https://roy-idan.co.il/courses/%d7%9b%d7%9c%d7%99%d7%9d-%d7%9e%d7%aa%d7%9e%d7%98%d7%99%d7%99%d7%9d-%d7%91%d7%a0%d7%99%d7%94%d7%95%d7%9c)

- הקורס בכלים מתמטיים (מתמטיקה) הוא האחרון שלכם בכל התואר למתמטיקה
- לאורך השנים, המבחן בקורס הוא נוח, שבלוני וידידותי והפעם אפילו יותר מתמיד: לראשונה ירד הנושא הכי חופר בקורס "שחזור פונקציה" (זה הנושא היחיד שירד).
- בכלים מתמטיים, סטטיסטיקה, כלכלה מיקרו ואקסל, להכנה יעילה באמת למבחן: אני ממליץ לפתור רק מבחנים! לפתור, רוחבית, רק מבחנים! אם אין מה לתרגל, רק אז לפתור תרגילי בית. רוחבית הכוונה להתנפל כל פעם על נושא 1 במבחנים. מדוע עדיף מבחנים? בד"כ הסגנון של תרגילי הבית הוא שונה מהסגנון של שאלות המבחנים.
- נא להוריד את מערך השיעור מהצ'ט
- ההקלטה של היום עולה לכאן: <https://roy-idan.co.il/courses/%d7%9b%d7%9c%d7%99%d7%9d-%d7%9e%d7%aa%d7%9e%d7%98%d7%99%d7%99%d7%9d-%d7%91%d7%a0%d7%99%d7%94%d7%95%d7%9c>
- לעיתים הפתרונות בדרכים מסובכות- לא להתרגש: אפשר לפתור בכל דרך, שלא יוריד לכם ביטחון.
- מילואים: המלצתי לקחת פטור (עובר מנהלי) בסטטיסטיקה (מותר לפי המתווה שפורסם) ובשיווק- דברו איתי בפרטי.

למבחנים לא ניגשים לבד (קורסים מקוונים ושיעורים פרטיים)

לינק ישיר לווטסאפ של רועי <https://bit.ly/3E4mHLn>

רועי עידן 052-546-6016 www.roy-idan.co.il

דף הנוסחאות שיצורף למבחן:

מתמטיקה בסיסית - רשימת נוסחאות

	<u>אלגברה:</u>
<u>סדרה הנדסית</u>	
$a_n = a_1 \cdot q^{n-1}$ איבר כללי: $a_n = a_1 \cdot q^{n-1}$	
	נוסחאות הכפל:
	$(a+b)(a-b) = a^2 - b^2$
	$(a \pm b)^2 = a^2 \pm 2ab + b^2$
<u>משוואת ישר: עפ"י נקודה ושיפוע</u>	
$y - y_1 = m(x - x_1)$	
$m = \frac{y_2 - y_1}{x_2 - x_1}$ השיפוע:	
<u>ריבית מורכבת:</u>	
$k_n = k_0 \cdot \left(1 \pm \frac{P}{100}\right)^n$	
	<u>משוואה ריבועית:</u>
	$ax^2 + bx + c = 0 \quad (a \neq 0)$
	<u>שורשי משוואה ריבועית:</u>
	$x_1, x_2 = \frac{-b \pm \sqrt{b^2 - 4ac}}{2a}$
	<u>חוקי חזקות:</u>
	$(ab)^n = a^n b^n$ $\frac{a^m}{a^n} = a^{m-n}$
	$\left(\frac{a}{b}\right)^n = \frac{a^n}{b^n}$ $(a^m)^n = a^{m \cdot n}$
	$a^m \cdot a^n = a^{m+n}$ $a^0 = 1$
	<u>תכונות של לוגריתמים:</u>
	$\log_a (x \cdot y) = \log_a x + \log_a y$
	$\log_a \left(\frac{x}{y}\right) = \log_a x - \log_a y$
	$\log_a (x^k) = k \cdot \log_a x$
	$\log_a a = 1$

חשבון דיפרנציאלי ואינטגרלי - רשימת נוסחאות

כללי אינטגרציה

**נגזרות:
כללי גזירה**

$$\int af(x)dx = a \int f(x)dx$$

$$\int [f(x) \pm g(x)]dx = \int f(x)dx \pm \int g(x)dx$$

$$[f(x) \pm g(x)]' = f'(x) \pm g'(x)$$

$$[f(x) \cdot g(x)]' = f'(x) \cdot g(x) + f(x) \cdot g'(x)$$

$$\left[\frac{f(x)}{g(x)} \right]' = \frac{f'(x) \cdot g(x) - f(x)g'(x)}{g^2(x)}$$

$$[f(g(x))]' = f'(g(x)) \cdot g'(x)$$

נוסחאות אינטגרציה:

$$\int 0dx = C$$

$$\int x^n dx = \frac{x^{n+1}}{n+1} + C \quad (n \neq -1)$$

$$\int \frac{1}{x} dx = \ln|x| + C$$

:

נוסחאות גזירה:

$$(x^n)' = nx^{n-1}$$

$$(a^x)' = a^x \cdot \ln a$$

$$(e^x)' = e^x$$

$$(\ln x)' = \frac{1}{x}$$

פונקציות בשני משתנים:

נקודות קיצון של פונקציות בשני משתנים:

$$D = f_{xx} \cdot f_{yy} - (f_{xy})^2$$

קיצון עם אילוץ:

פונקצית לגרנג':

$$L(x, y, \lambda) = f(x, y) - \lambda [g(x, y) - k]$$

חישוב מני מקס:

$$-L_{\lambda x} (L_{\lambda x} L_{yy} - L_{xy} L_{\lambda y}) + L_{\lambda y} (L_{\lambda x} L_{xy} - L_{xx} L_{\lambda y})$$

אסימפטוטה משופעת: $y = mx + n$ עבור

$$x \rightarrow \pm\infty$$

$$m = \lim_{x \rightarrow \pm\infty} \frac{f(x)}{x}$$

$$n = \lim_{x \rightarrow \pm\infty} (f(x) - mx)$$

חינם, סרטון של 2 דקות המלמד איך פותרים משוואה עם נעלם 1 במחשבון:

<https://vimeo.com/898037417/bb40f97d9f?share=copy>

הנושאים למבחן: בעיקרון- מכל נושא יש תרגיל 1 בלבד.

השאלה הראשונה: היצע וביקוש: הנושא הקל של הקורס. 20 נקודות.

נושא זה פתוח חינם אצלי באתר:

הכל מאפס, כל המקרים האפשריים. היכנסו לצפות!

<https://roy-idan.co.il/courses/%d7%9b%d7%9c%d7%99%d7%9d-%d7%9e%d7%aa%d7%9e%d7%98%d7%99%d7%99%d7%9d-%d7%91%d7%a0%d7%99%d7%94%d7%95%d7%9c/lessons/%d7%94%d7%99%d7%a6-%d7%a2-%d7%91%d7%99%d7%a7%d7%95%d7%a9-%d7%95%d7%a9%d7%99%d7%95%d7%95%d7%99-%d7%9e%d7%a9%d7%a7%d7%9c>

השאלה השנייה בנויה משני סעיפים אשר שווים ס"ה 25 נקודות.

סעיף אחד של משוואה מעריכית:

משוואה מעריכית ללא e

למדנו במרתון אמצע (כנסו חינם להקלטה)

או

משוואה מעריכית עם e

למדנו במרתון אמצע (כנסו חינם להקלטה)

סעיף אחד של לוג או LN:

משוואה עם לוג (משוואה לוגריתמית)

למדנו במרתון אמצע (כנסו חינם להקלטה)

או

משוואה עם ln

למדנו במרתון אמצע (כנסו חינם להקלטה)

בעיה מילולית באחוזים בנושא ריבית או מחיר המוצר. 20 נקודות.

למדנו במרתון אמצע (כנסו חינם להקלטה)

נתרגל שוב היום.

חקירת פונקציה: 20 נקודות.

נלמד היום.

נגזרות חלקיות (נקודות קריטיות): 15 נקודות.

נלמד היום.

מה ירד? שחזור פונקציה- נושא גדול וגם הכי מסובך!

מבנה המבחן: הכל פתוח! משך המבחן: שעתיים וחצי.

קישור למרתון האמצע שפתוח חינם לכולם ושווה כ 60

נקודות למבחן הקרוב:

<https://roy-idan.co.il/courses/%d7%9b%d7%9c%d7%99%d7%9d-%d7%9e%d7%aa%d7%9e%d7%98%d7%99%d7%99%d7%9d-%d7%91%d7%a0%d7%99%d7%94%d7%95%d7%9c>

פתוח חינם אצלי באתר. היכנסו לצפות!

מועד א'-כלים מתמטיים בניהול-תשפ"ג

שאלה מספר 1 (20 נקודות)-

חברת טיולים מארגנת טיול. המחיר ל-40 מטיילים הוא 260 ש"ח. ידוע כי כאשר נרשמים יותר מטיילים החברה מורידה את המחיר ב-2 ש"ח לכל מטייל.

למשל אם נרשמים לטיול 41 מטיילים אזי המחיר לכל מטייל הוא 258 ש"ח. זוהי משוואת הביקוש.

ככל שיש יותר מטיילים החברה צריכה להשקיע יותר וכך כאשר יש 40 מטיילים עלויות החברה הן 200 ש"ח

למטייל ואילו כשיש 50 מטיילים העלות לחברה היא 240 ש"ח למטייל. זוהי משוואת ההיצע.

ענו על הסעיפים הבאים: (ביש הצורך יש לקחת 2 ספרות לאחר הנקודה)-

א. מצאו את משוואת הביקוש ושרטטו זאת במערכת צירים.

ב. מצאו את משוואת ההיצע ושרטטו זאת באותה מערכת צירים שנעשתה בסעיף א'.

ג. מה היא נקודת שיווי המשקל? (הראה באמצעות חישוב)

ד. מצאו את שטח בבין העקומות בין הצירים ובין נקודת שיווי משקל ברביע הראשון כלומר מהו ערכו של השטח

שנוצר בין ההיצע ובין הביקוש וציר ה-x בחלק החיובי ובחלק החיובי של ציר y של מערכת הצירים (כלומר

השטח התחום בין 4 נקודות לפי הפירוט הבא: נקודת החיתוך של הביקוש עם ציר x, נקודת שיווי משקל, נקודת

חיתוך של משוואת ההיצע עם ציר y ונקודת ראשית ראשית הצירים.

שאלה מספר 2

מצא את x בסעיפים הבאים (אין קשר בין הסעיפים)

$$3 \cdot 4^x - 19 \cdot 2^x - 40 = 0$$

נושא התרגיל: משוואה מעריכית
ללא e

$$3e^{2x} - 3e^x = 0$$

נושא התרגיל:
משוואה מעריכית עם e

$$\ln(3x + 10) - \ln x^2 = 0$$

נושא התרגיל: ln

$$\log_2(2^{2x+1} - 12 \cdot 2^x) = 5$$

נושא התרגיל: לוגים

או

או

נושא התרגיל: ריבית (בעיה מילולית באחוזים)

שאלה 2 (15 נקודות)

א. אדם הפקיד את אותו סכום כסף בשני בנקים. בכל אחד מהבנקים סכום הכסף גדל באחוז קבוע אך שונה מבנק לבנק.

בבנק הראשון : כעבור 5 שנים מיום ההפקדה היה סכום הכסף 5657 ש"ח

וכעבור 4 שנים נוספות היה סכום הכסף 6244.27 ש"ח .

ואילו בבנק השני כעבור 9 שנים מיום ההפקדה סכום הכסף היה 6150

ש"ח.

מצאו בכמה אחוזים גדל כל שנה סכום הכסף בכל אחד מהבנקים?

או

נושא התרגיל: מחיר המוצר (בעיה מילולית באחוזים)

שאלה מספר 3 (15 נקודות)

מחירו של מוצר 35,600 ש"ח. ידוע כי המחיר עלה פעמיים. המחיר עלה בפעם השנייה ב 4% יותר מאשר בפעם הראשונה, כמו כן ידוע שלאחר שני השינויים הראשונים (עליה ראשונה ועליה שניה) המחיר עלה ב -30% לעומת המחיר ההתחלתי של המוצר.

ענה על הסעיפים הבאים:

א. מצאו את אחוז העלייה במחיר בכל אחת מהפעמים (בעליה ראשונה ובעליה שניה)

ב. חשב את המחיר הסופי של המוצר (לאחר ששתי העליות)

נושא התרגיל: חקירת פונקציה

שאלה מספר 4- (20 נקודות)

$$y = \frac{x}{1-x^2} : \text{ נתונה הפונקציה}$$

חקרו את הפונקציה לפי הסעיפים:

- א. תחום הגדרה של הפונקציה הנתונה
- ב. תחומי עליה וירידה ונקודות קיצון של הפונקציה הנתונה
- ג. נקודות חיתוך עם הצירים.
- ד. אסימפטוטות (אנכיות ואופקיות)
- ה. שרטוט מקורב.

נושא התרגיל: נגזרות חלקיות (נקודות קריטיות)

שאלה מספר 6 (10 נקודות)

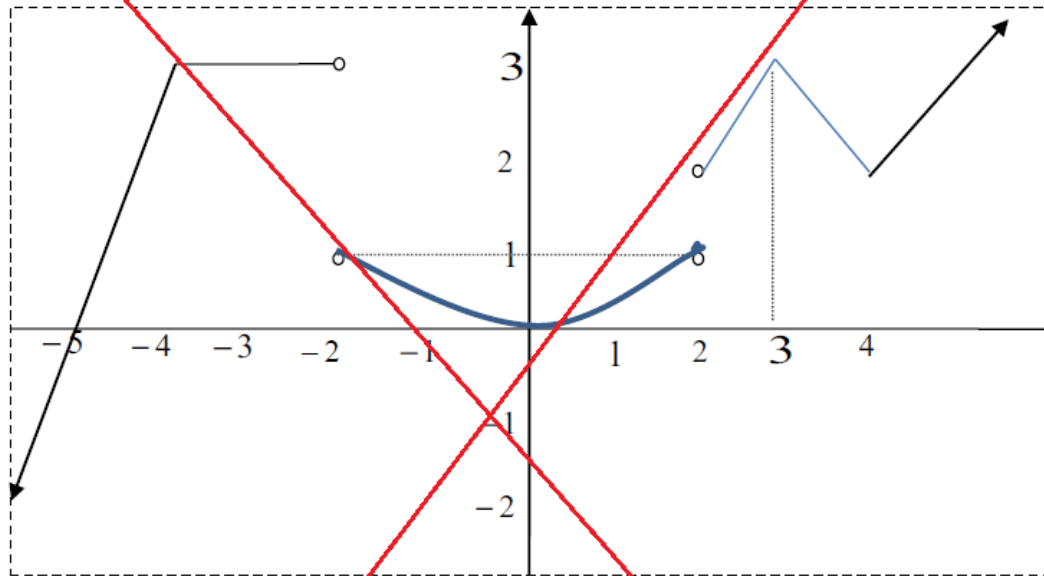
נתונה הפונקציה הבאה: $f(x, y) = 3x^2y + y^3 - 3x^2 - 3y^2 + 2$ יש למצוא את הנקודות הקריטיות ולאפיין אותן (מקסימום, מינימום או אובף)

נושא התרגיל: שחזור פונקציה (ירד מהחומר ב 2024)

שאלה מספר 5- (20 נקודות)

עליך לכתוב ליד כל טענה נכון/לא נכון. על גבי טופס המבחן. מי שמסמן הכל נכון או מסמן הכל לא נכון מקבל 0 נקודות על השאלה.

- על תשובה לא נכונה יורדו נקודות.
- השתמש במחברתך כטייטה בלבד.



כמו כן נתון כי:

- הפונקציה $y = f(x)$, הציפה לכל x והפונקציה חיובית עבור כל x
- גרף הנגזרת $y = f'(x)$ הוא קו ישר בעל שיפוע 1 עבור $x > 4$ ובנקודה $x=4$ הגודל של הנגזרת הוא 2 כלומר $y' = f'(4) = 2$
- גרף הנגזרת $y = f'(x)$ קו ישר $y = 3$ עבור $-4 \leq x < -2$, וקו ישר בעל שיפוע 3 עבור $x < -4$ (הנגזרת חותכת את ציר ה- x בנק -5)
- $f(6) = 8, f(-6) = 3$
- ידוע כי $f'(0) = 0$
- ידוע גם כי $f(0) = 0$

הטענות- יש לציין לצד כל מספר טענה האם היא נכונה/לא נכונה

1. לפונקציה $y = f(x)$ יש 3 נקודות קיצון מקומיות _____
2. בתחום $1 < x < 2$ $\frac{f'(x)}{f(x)} > 0$ _____
3. בקטע $x < 4$ ניתן לומר ש- $f(8) = 18$ _____
4. לפונקציה $f(x)$ יש אסימפטוטה אנכית בנקודה $x = -2$ _____
5. כאשר x שואף ל- ∞ אז: $\frac{-6x^3+x}{x^3+2x+1} = -6$ _____
6. בקטע $x > 4$ ניתן לומר ש- $f(-8) = 15$ _____
7. לפונקציה יש אסימפטוטה אופקית במינוס ∞ _____

הקדמה:

נגזרות חלקיות (X וגם Y):

$$f = x^2 + y^3$$

חוק חלופי:

כשנראה X ו- Y מובנים (ככל בין X ל- Y)
מייד נצטרך (נראה) את כל
מחלקי הקוץ או שזוהי

$$f = 8y^2 \cdot x$$

$$f = 5x^3 \cdot y^3$$

ע"כ 3 הפתורים: $f'_x = 0$

$f'_y = 0$

רעבועים עם המשאלות ע"י נקודות x, y

רעבועים אחדים f'_x f'_y

אנחנו 3 נגזרות עזרות:

f'_x

f'_x

f'_y

ע. נגזרת לנוסחת D מהקדם:

$$D = f''_{xx} \cdot f''_{yy} - (f''_{xy})^2$$

נבדוק הנגזרות השנייה לנוסחה

נציב הנק' שמצאנו בנוסחה אנחנו בטוחים:

	אם $D < 0$	אזכור	
\min נק'	אם $D > 0$	ולק $f''_{xx} > 0$	
\max נק'	אם $D > 0$	ולק $f''_{xx} < 0$	

נתונה הפונקציה הבאה: $f(x, y) = 6xy - x^3 - y^2$ יש למצוא את הנקודות הקריטיות ולאפיין אותן (מקסימום, מינימום או אוקף)

$$f = 6 \cdot x \cdot y - x^3 - y^2$$

על א:

1.

2.

קיבלנו שתי משוואות.
 נישאם לקדם יותר.
 ננסה להגיש $x = a$ או $y = b$ ולהציב בגשוואה האחרת.
 למצוא נישאולק להוציא לזכך משוואה.
 חובה להציא נק' (x, y) בסוף השאלה הנדר.

1.

2.

: 2 2 fe

$$f'_x =$$

$$f'_y =$$

נכין 3 נגזרות: f'_x ו- f'_y ו- f'_z

: 2 2 fe

$$D =$$

$$D = \frac{\text{הנק' } 6, 18}{:}$$

$$D = \frac{\text{הנק' } 0, 0}{:}$$

שאלה מספר 6 (10 נקודות)-

נתונה הפונקציה הבאה:

$$f(x, y) = 3x^2y + y^3 - 3x^2 - 3y^2 + 2$$

יש למצוא את הנקודות הקריטיות ולאפיין אותן (מקסימום, מינימום או אוקף)

תשובה:

$$f'_x =$$

$$f'_y =$$

הבעיה היא שיש להציב $y=1$ ולקבל את הנקודות;

$f(x, y) = 4x^2 + 2xy - y^2$
 $f'(x, y) = (8x + 2y, 2x - 2y)$

$f'_x =$
 $f'_y =$

נניח 3 נקודות:

$$:D \approx \begin{matrix} 0,2 & \text{א.3} \\ x & y \end{matrix}$$

$$:D \approx \begin{matrix} x & y \\ 0,0 & \text{א.3} \end{matrix}$$

$$:D \approx \begin{matrix} x & y \\ 1,1 & \text{א.3} \end{matrix}$$

$$:D \approx \begin{matrix} x & y \\ -1,1 & \text{א.3} \end{matrix}$$

שאלה ממש דומה ממועד ב 2022, נא לתרגל בבית:

שאלה מספר 6

נתונה הפונקציה הבאה: $f(x, y) = x^2 + y^2 + x^2 \cdot y + 4$ יש למצוא את הנקודות הקריטיות ולאפיין אותן (מקסימום, מינימום או אוקף)

שאלה מספר 3 (15 נקודות)

- א. מחירו של מוצר השתנה פעמיים במהלך השנה. מחירו ההתחלתי היה 1000 ש"ח ובסוף השנה היה מחיר 856 ש"ח. השינוי הראשון במחיר של המוצר היה עליה ב- $X\%$ והשינוי השני היה ירידה הגדולה ב- 10% מאחוז עליה. **מהו אחוז העלייה בפעם הראשונה?**
- ב. אם מחירו ההתחלתי של המוצר 1000 ש"ח ובשני השינויים היה אחוז השינוי זהה (בעליה ובירידה) ובהינתן שמחירו הסופי של המוצר 920 ש"ח **מצא את אחוז השינוי בכל אחת מהפעמים.**

חקירת פונקציה

1. תחום הגדרה:

המכנה חייב להיות שונה מ-0.
עלינו לזכור את התוצאות שיתקבלו במהלך כל החקירה.

2. נקודות קיצון:

א. גוזרים את הפונקציה המקורית לפי נוסחת המנה, משווים ל-0 (המכנה תמיד ייעלם במיידן).

נגזרת מנה:

$$\frac{\text{מכנה גזור} * \text{מונה רגיל} - \text{מכנה רגיל} * \text{מונה גזור}}{\text{המכנה בריבוע}}$$

נקבל X ים ונבדוק אם הם נפסלים בתחום ההגדרה

ב. נציב את ה- X ים שקיבלנו בפונקציה המקורית לקבלת ערכי ה- Y

ג. נכין טבלה שתכיל את ת.ה וגם את ה- X ים שמצאנו בשלב א.

נמציא מספרים נוחים ונציבם בנגזרת האחרונה.

תוצאה חיובית היא עליה
תוצאה שלילית היא ירידה

נרשום אם קיבלנו נקודת מינימום או מקסימום או שאין בכלל נקודות קיצון.

3. חיתוך עם ציר ה- X , תמיד נציב $0=Y$
חיתוך עם ציר ה- Y , תמיד נציב $0=X$

4. אסימפטוטה אנכית

חוקים למציאת אס אנכית:

ניקח את מספרי תחום ההגדרה מסעיף א
ונבצע להם גבול LIM פעם ב + ופעם ב -

התוספת הקבועה שנוריד ושנעלה היא תמיד 0.01

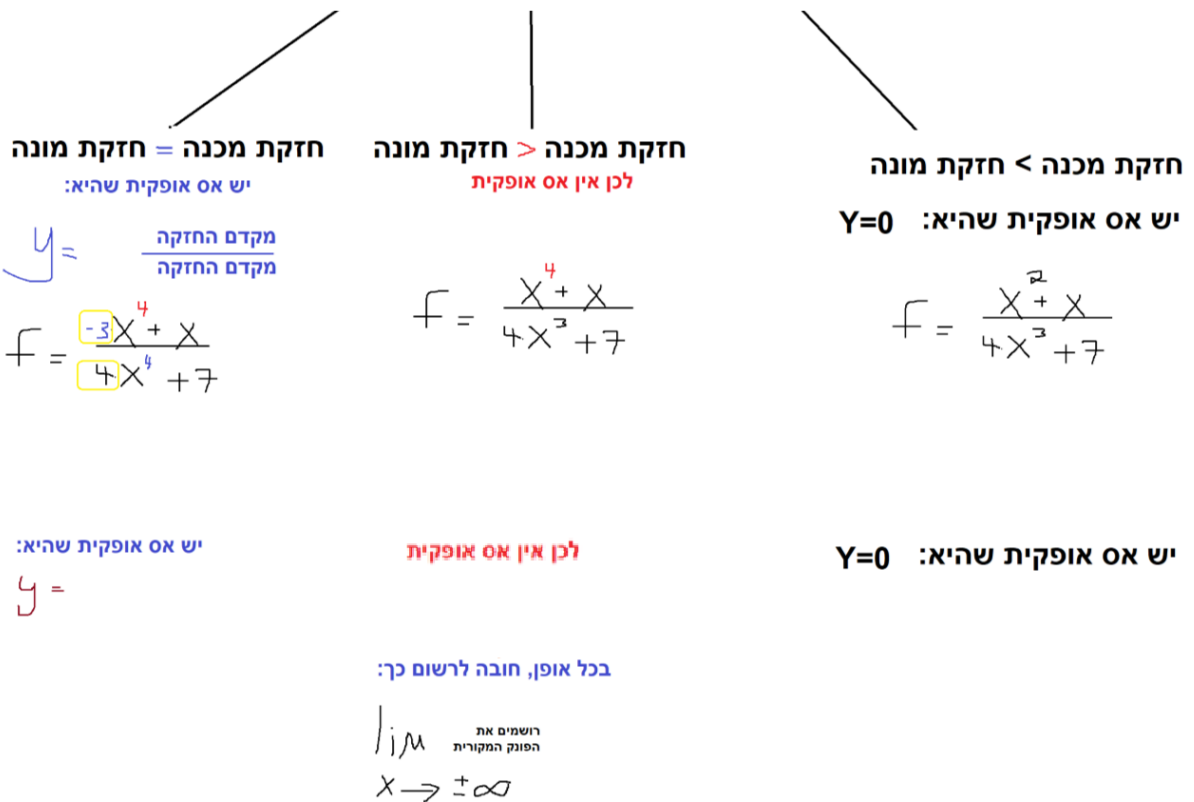
עובדים על הפונק המקורית
המספר עצמו לא חשוב- אלא רק הסימן + או -

תמיד נצמיד סימן של אינסוף ∞ ונאמר שיש אס אנכית.

אסימפטוטה אופקית:

אס אופקית: 3 חוקים שעלינו לשנן:

עלינו לקחת את החזקה הכי גבוהה וגם את החזקה הכי גבוהה
שבמכנה ולערוך השוואה בגודל.



תמיד בשרטוט עצמו אסימפטוטות הן קו מרוסק (מקווקו)
כאשר העיקרון הוא שרק בקצוות של הקו המרוסק הפונקציה חייבת להתלכד, להתמוזג,
להיצמד ולהתמגנט תמיד עם קצה הקו המרוסק (קצה האסימפטוטה).

5. שרטוט:

נמקם התוצאות לפי סדר הסעיפים: הכל חייב להתחבר באופן מושלם- אחרת טעינו

שאלה מספר 4 (20 נקודות)

$$f(x) = \frac{2x + 3}{(x + 2)^2}$$

חקרו את הפונקציה לפי הסעיפים:

- א. תחום הגדרה של הפונקציה הנתונה
- ב. תחומי עליה וירידה ונקודות קיצון של הפונקציה הנתונה
- ג. נקודות חיתוך עם הצירים.
- ד. אסימפטוטות (אנכיות ואופקיות)
- ה. שרטוט מקורב.

$$f(x) = \frac{2x + 3}{(x + 2)^2}$$

שאלה מספר 4 (20 נקודות)

נתונה הפונקציה :

$$y = \frac{x}{(x+1)^2}$$

חקרו את הפונקציה לפי הסעיפים:

- א. תחום הגדרה של הפונקציה הנתונה
- ב. תחומי עליה וירידה ונקודות קיצון של הפונקציה הנתונה
- ג. נקודות חיתוך עם הצירים.
- ד. אסימפטוטות (אנכיות ואופקיות)
- ה. שרטוט מקורב.

שאלה בנושא לוגים:

נתונה המשוואה הבאה:

$$\log 2 + \log(4^{x-2} + 9) = 1 + \log(2^{x-2} + 1)$$

$$\log_2(4^{x+1} - 2) - \log_2(2^{x+2} - 4.5) = x + 1$$